

**camira**

style with substance

[www.camirafabrics.com](http://www.camirafabrics.com)

# Aquarius

With Treatment



Task seating



Soft seating



Cigarette  
& Match



Environmental



Year guarantee



Curtains



Medium Hazard



**Aristotle**  
JA416



**Frozen**  
JA510



**Ceramic**  
JA512



**Courgette**  
JA201



**Fleece**  
JA509



**Iceberg**  
JA195



**Pesto**  
JA169



**Bluebell**  
JA015



**Porcelain**  
JA024



**Tombola**  
JA442



**Purple**  
JA157



**Smurf**  
JA159



**Manta**  
JA194



**Chomsky**  
JA443



**Paderborn**  
JA047



**Leipzig**  
JA046



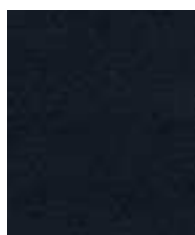
**Pascal**  
JA434



**Biscay**  
JA059



**Raisin**  
JA061



**Mariner**  
JA016



**Vico**  
JA435



**Army**  
JA511

Highlighted shades are available from stock. Other colourways are available in 10 - 15 working days.

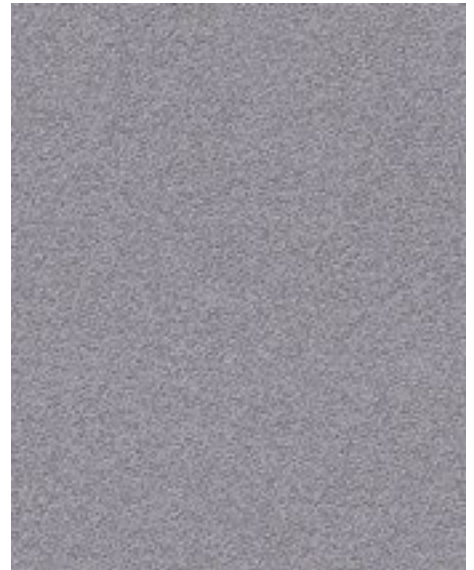
Photographic fabric scans are not colour accurate. Always request actual fabric samples before ordering.



**Sunglow**  
JA506



**Zippy**  
JA426



**Ceres**  
JA409



**Circus**  
JA428



**Amber**  
JA068



**Tambourine**  
JA183



**Jezebel**  
JA027



**Stable**  
JA507



**Mushroom**  
JA125



**Cherry**  
JA419



**Rhino**  
JA022



**Branch**  
JA508



**Vermillion**  
JA062



**Poison**  
JA084



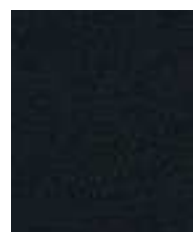
**Heron**  
JA001



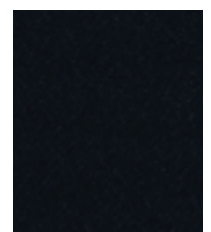
**Aniseed**  
JA427



**Swart**  
JA069



**Spinoza**  
JA448



**Pitch**  
JA002

## Aquarius - Product information

Aquarius is a tried and tested, versatile crêpe weave fabric that is suitable for task chairs and soft seating. It's made from 100% natural wool, which is not only rapidly renewable but also fully bio-degradable. The colour palette offers a great balance of subdued organic shades and confident brights.

### Contact

UK Head Office:	+44 (0)1924 490491
France/Belgium	+32 56 227 266
Germany:	+49 7031 60 84 30
Scandinavia:	+45 32 55 20 01
Netherlands:	+31 7361 25120
USA:	+1 616 288 0655
China:	+ 86 (0) 21 6133 1812

[www.camirafabrics.com](http://www.camirafabrics.com)



## Technical information

### UK

#### Composition

100% Virgin Wool  
Non metallic dyestuffs

#### Environment

Rapidly renewable and compostable

#### Width

140 cm minimum

#### Weight

370 g/m<sup>2</sup> ±5% (520 g/lin.m ±5%)

#### Abrasion Resistance\*

Heavy duty / 10 year guarantee  
Independently certified to ≥50,000  
Martindale cycles

#### Flammability

EN 1021 - 1 (cigarette)  
EN 1021 - 2 (match)  
BS 7176 Low Hazard  
UNI 9175 Classe 1 IM

**Optional: Please specify when ordering:**  
BS 5852 Ignition Source 5 when FR treated

BS 7176 Medium Hazard when FR treated  
BS 5867-2 Type B Curtains & Drapes when FR treated

*Note: Flammability performance is dependent on components used. This range has been tested using 34-38 kg/m<sup>3</sup> CMHR foam unless otherwise stated.*

#### Light Fastness

5 (ISO 105 - B02)

#### Fastness to Rubbing

Wet: 4, Dry: 4 (ISO 105 - X12)

#### Cleaning

Vacuum regularly. Professionally dry clean or wipe clean with a damp cloth.

\*Abrasion testing produces a wide variability of results even from the same test sample. The independent certificate of ≥50,000 cycles is available on our website or from our customer service team. Internally we specify this product at >35,000 cycles which we believe is realistic for repeatability of testing. Please be aware that abrasion testing alone is not a reliable indicator of the actual wear performance of fabrics. We're so confident in the durability of our products that we provide a robust 10 year guarantee (full details available).

Please note that seam performance is dependent on seam construction and needle and thread type. We recommend that appropriate sewing advice be taken.

Batch to batch variations in shade may occur within commercial tolerances. We reserve the right to alter technical specifications without notice. The Unregistered Design Rights and the Copyright in all designs are the exclusive property of Camira Fabrics Limited.

### D

#### Zusammensetzung

100% Schurwolle  
Nicht schwermetallhaltige Farbstoffe

#### Umweltfreundlich

Schnell erneuerbar und kompostierbar

#### Breite

140 cm nutzbare Breite

#### Gewicht

370 g/m<sup>2</sup> ±5% (520 g/ldf.M ±5%)

#### Scheuerfestigkeit\*

Schwerer Objekteinsetz / 10 Jahre Garantie  
Extern zertifiziert mit ≥50,000  
Scheuertouren Martindale

#### Feuersicherung

EN 1021 - 1 (Zigarettenstest)  
EN 1021 - 2 (Streichholztest)  
BS 7176 Low Hazard  
UNI 9175 Classe 1 IM

**Bitte bei Auftragserteilung angeben:**  
BS 585 Ignition Source 5 wenn mit FR ausgerüstet

BS 7176 Medium Hazard wenn mit FR ausgerüstet  
BS 5867-2 Type B Curtains & Drape wenn mit FR ausgerüstet

*Bemerkung: Schwerenflammparkeheit hängt vom verwendeten Schaum ab. Dieser Stoff wurde mit 34-38 kg/m<sup>3</sup> CMHR Schaum getestet.*

#### Lichtechtheit

5 (ISO 105 - B02)

#### Reibechtheit

Nass: 4, Trocken: 4 (ISO 105 - X12)

#### Reinigung

Regelmässig absaugen. Professionelle Trockenreinigung. Alternativ dazu mit einem feuchten Tuch abwischen.

\*Die Scheuerfestigkeitsprüfung ergibt selbst bei gleichen Testmustern stark abweichende Ergebnisse. Das Zertifikat eines unabhängigen Prüfinstitutes über ≥50,000 Scheuertouren erhalten Sie von unserem Vertriebsinnendienst oder auf unserer Webseite. Intern spezifizieren wir dieses Produkt mit >35,000 Scheuertouren, die in der Serienfertigung als realistisch angenommen werden. Bitte nehmen Sie zur Kenntnis, dass die Scheuerfestigkeitsprüfung allein keine Aussagekraft über die Langlebigkeit eines Bezugsstoffes hat. Wir sind von der Langlebigkeit unserer Produkte überzeugt und bieten daher 10 Jahre Garantie (Details auf Anfrage).

Eine optimale Nahtausreissfestigkeit hängt von der Nahtfahne, der verwendeten Nadel und dem Näh-Garn ab. Wir empfehlen daher Nähversuche durchzuführen.

Handelsübliche Farbabweichungen können auftreten und berechtigen nicht zur Reklamation. Wir behalten uns die Änderung technischer Spezifikationen vor. Die registrierten und nicht registrierten Urheberrechte der Dessinierungen sind ausschliessliches Eigentum der Camira Fabrics Limited.

### F

#### Composition

100% Laine Vierge  
Teintures non métalliques

#### Écologique

Rapidement renouvelable et compostable.

#### Largeur

140 cm minimum

#### Poids

370 g/m<sup>2</sup> ±5% (520 g/m.l ±5%)

#### Résistance à l'abrasion\*

Usage intense / garantie 10 ans. Certificat indépendant ≥50 000 cycles Martindale

#### Flammabilité

EN 1021 - 1 (cigarette)  
EN 1021 - 2 (allumette)  
BS 7176 Low Hazard  
UNI 9175 Classe 1 IM

**Prrière de la mentionner lors de la commande:**

BS 5852 Ignition Source 5 si traitement FR  
BS 7176 Medium Hazard si traitement FR  
BS 5867-2 Type B Curtains & Drape si traitement FR

*Notes: Le comportement non-feu dépend de la mousse utilisée. Cette gamme a été testé sur une mousse de 34-38 kg/m<sup>3</sup> CMHR mousse, excepté mentionné différemment.*

#### Solidité à la lumière

5 (ISO 105 - B02)

#### Solidité au Frottement

Mouillé: 4, Sec: 4 (ISO 105 - X12)

#### Nettoyage

Aspirer régulièrement. Nettoyage à sec professionnel. Autrement, essuyer avec un tissu humide.

\*Les tests de résistance à l'abrasion proposent une large variété de résultat final, parfois sur le même échantillon de tissu. Le certificat indépendant de ≥50,000 cycles est disponible sur notre site internet; vous pouvez également contacter notre Service Clients. Nous validons ce produit – en interne – à >35,000 cycles; ce qui est, d'après nous, plus réaliste dans le but d'obtenir une continuité égale des résultats de tests. Merci de noter que l'abrasion seule ne constitue pas un indicateur de confiance dans la performance du tissu à long terme. Nous avons une confiance absolue en nos produits et leur durabilité, c'est pour cela que nous vous offrons une garantie robuste de 10 ans.

Veuillez noter que la performance du joint dépend de sa construction ainsi que de l'aiguille et du type de fil utilisés.

une variation de couleurs peut provenir (commerciallement tolérable). Nous réservons le droit de changer les spécifications techniques sans préavis. Les Droits de Conception non-enregistrés et les droits d'auteur de tous les motifs sont la propriété exclusive de Camira Fabrics Limited.

### ES

#### Composició

100% Lana Virgen  
Tintes no metàlics

#### Ambiental

Rapidamente renovable y compostable

#### Ancho

140 cm mínimo

#### Peso

370 g/m<sup>2</sup> ±5% (520 g/lin.m ±5%)

#### Resistencia a la abrasión\*

Garantía de 10 años con uso intenso independientemente del certificado de ≥50,000 Ciclos Martindale

#### Inflamabilidad

EN 1021 - 1 (cigarillo)  
EN 1021 - 2 (cerilla)  
BS 7176 Low Hazard  
UNI 9175 Classe 1 IM

**Con tratamiento adicional de foamizado por favor especificar cuando se requiere en el pedido:**

BS 5852 Ignition Source 5 estando con tratamiento FR  
BS 7176 Medium Hazard estando con tratamiento FR

*Nota: El grado de Inflamabilidad depende del tipo de foam utilizado. Esta gama ha sido testada usando foam CMHR de 34-38 kg/m<sup>3</sup>, en caso de otro tipo de foam se informará.*

#### Solidez a la luz

5 (ISO 105 - B02)

#### Solidez al rozamiento

Húmedo: 4, Seco: 4 (ISO 105 - X12)

#### Limpieza

Limpiar con aspirador con regularidad. Limpiar en seco, o bien lavar con un paño húmedo.

\*Los Test de Abrasión producen unos resultados muy variables incluso con la misma muestra. El certificado de ≥50,000 ciclos Martindale está disponible en nuestra web o se puede pedir al Departamento Comercial. Internamente certificamos este producto >35,000 ciclos, que pensamos que es lo más realista posible en este caso, con una repetición de resultados tan dispares. Tengan en cuenta que el Test de Abrasión solo no es un indicador fiable sobre el desgaste de un tejido. De hecho, estamos tan convencidos en la durabilidad de nuestros tejidos, que ofrecemos una garantía de 10 años (detalles completos disponibles).

Tenga en cuenta que el rendimiento de la costura depende de la construcción de la costura, además de la aguja y del tipo de rosca. Le recomendamos que se aconsejen para coser la costura.

las variaciones de lote a lote en la sombra se puede producir dentro de tolerancias comerciales. Nos reservamos el derecho a efectuar modificaciones técnicas sin previo aviso. Los derechos sobre los diseños no registrados y los derechos de autor en todos los diseños son propiedad exclusiva de Camira Fabrics Limited.