

---

# camira

style with substance

---

[www.camirafabrics.com](http://www.camirafabrics.com)

## Patina

---



Task seating



Soft seating



Curtains



Cigarette  
& Match



Medium Hazard



10  
Year guarantee

---



**Lustre**  
PAT16



**Aged**  
PAT02



**Imprint**  
PAT39



**Evolved**  
PAT11



**Striated**  
PAT40



**Meander**  
PAT21



**Temper**  
PAT28



**Glisten**  
PAT25



**Bloomed**  
PAT15



**Covered**  
PAT14



**Speckled**  
PAT41



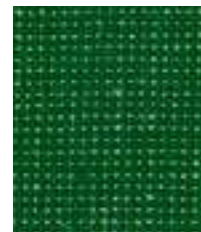
**Glazed**  
PAT26



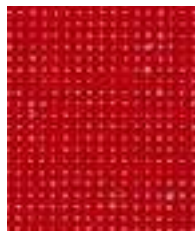
**Irregular**  
PAT09



**Engrave**  
PAT43



**Flecked**  
PAT38



**Braise**  
PAT27



**Blurred**  
PAT18



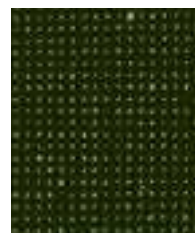
**Inlay**  
PAT37



**Twisted**  
PAT36



**Lacquer**  
PAT42



**Restored**  
PAT07



**Reclaimed**  
PAT05

Highlighted shades are available from stock. Other colourways are available in 10 - 15 working days.

Photographic fabric scans are not colour accurate. Always request actual fabric samples before ordering.



**Weathered**  
PAT01



**Languish**  
PAT31



**Matured**  
PAT10



**Dusted**  
PAT13



**Salvaged**  
PAT06



**Smudged**  
PAT30



**Layered**  
PAT12



**Veneer**  
PAT04



**Anodised**  
PAT32



**Seamless**  
PAT23



**Stony**  
PAT34



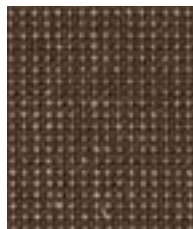
**Chiselled**  
PAT24



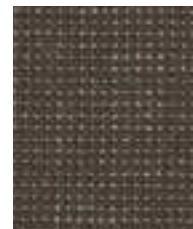
**Tessellate**  
PAT22



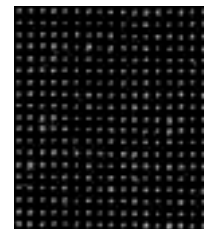
**Sheen**  
PAT17



**Timeworn**  
PAT08



**Strata**  
PAT33



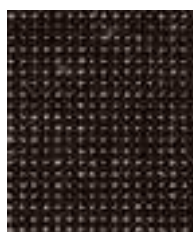
**Anneal**  
PAT35



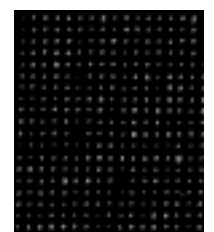
**Petrology**  
PAT29



**Rippled**  
PAT19



**Seasoned**  
PAT03



**Toughened**  
PAT20

## Patina - Product information

Only by taking a deep breath and slowing down do we become aware of our surroundings and the Pattern in Nature is revealed to us. Patina is designing with nature to achieve beauty with performance. The white flecks scattered across the surface are created by the flax content, just as the flowers would appear in the fields from which it is grown. The palette takes its cues from nature and has been carefully balanced to include shades which both enhance and blend seamlessly with other fabrics in the Camira portfolio. By allowing its natural beauty to shine through, we've ensured that Patina is truly at home in its new habitat - the office.

### Contact

UK Head Office:	+44 (0)1924 490491
France/Belgium:	+32 56 227 266
Germany:	+49 7031 60 84 30
Netherlands:	+31 7361 25120
Scandinavia:	+45 32 55 20 01
Turkey:	+90 850 396 6150
USA:	+1 616 288 0655
China:	+86 (0)21 6133 1812

[www.camirafabrics.com](http://www.camirafabrics.com)



## Technical information

### UK

#### Composition

69% Wool, 22% Flax, 8% Polyamide, 1% Viscose  
Non metallic dyestuffs

#### Environment

Certified to the EU Ecolabel  
Contains wool and bast fibre

#### Width

140 cm minimum

#### Weight

330 g/m<sup>2</sup> ±5% (460 g/lin.m ±5%)

#### Abrasion Resistance\*

Heavy duty / 10 year guarantee  
Independently certified to ≥100,000  
Martindale cycles

#### Flammability

EN 1021 - 1 (cigarette)  
EN 1021 - 2 (match)  
BS 7176 Low Hazard  
BS 5852 Ignition Source 5  
BS 7176 Medium Hazard  
ÖNORM B 3825 & A 3800-1 (58 kg/m<sup>3</sup>  
CMHR Foam)  
UNI 9175 Classe 1 IM  
BS 5867-2: Type B Curtains & Drapes  
*Note: Flammability performance is dependent on components used. This range has been tested using 34-38 kg/m<sup>3</sup> CMHR foam unless otherwise stated.*

#### Light Fastness

5 (ISO 105 - B02)

#### Fastness to Rubbing

Wet: 3, Dry: 4 (ISO 105 - X12)

#### Cleaning

Vacuum regularly. Professionally dry clean or wipe clean with a damp cloth.

\*Abrasion testing produces a wide variability of results even from the same test sample. The independent certificate of ≥100,000 cycles is available on our website or from our customer service team. Internally we also specify this product at >100,000 cycles which we believe is realistic for repeatability of testing. Please be aware that abrasion testing alone is not a reliable indicator of the actual wear performance of fabrics. We're so confident in the durability of our products that we provide a robust 10 year guarantee (full details available).

Please note that seam performance is dependent on seam construction and needle and thread type. We recommend that appropriate sewing advice be taken.

Batch to batch variations in shade may occur within commercial tolerances. We reserve the right to alter technical specifications without notice. The Unregistered Design Rights and the Copyright in all designs are the exclusive property of Camira Fabrics Limited.

### D

#### Zusammensetzung

69% Wolle, 22% Flachs, 8% Polyamid, 1% Viskose  
Nicht schwermetallhaltige Farbstoffe

#### Umweltfreundlich

Nach Zertifikat EU Ecolabel  
Enthält Wolle und Bastfasern

#### Breite

140 cm nutzbare Breite

#### Gewicht

330 g/m<sup>2</sup> ±5% (460 g/lfd.M ±5%)

#### Scheuerfestigkeit\*

Schwerer Objekteinsetz / 10 Jahre Garantie  
Extern zertifiziert mit ≥100,000  
Scheuertouren Martindale

#### Feuersicherung

EN 1021 - 1 (Zigarettestest)  
EN 1021 - 2 (Streichholztest)  
BS 7176 Low Hazard  
BS 5852 Ignition Source 5  
BS 7176 Medium Hazard  
ÖNORM B 3825 & A 3800-1 (58 kg/m<sup>3</sup>  
CMHR Foam)  
UNI 9175 Classe 1 IM  
BS 5867-2: Type B Curtains & Drapes  
*Bemerkung: Schwerenflammpbarkeit hängt vom verwendeten Schaum ab. Dieser Stoff wurde mit 34-38 kg/m<sup>3</sup> CMHR Schaum getestet.*

#### Lichtechtheit

5 (ISO 105 - B02)

#### Reibechtheit

Nass: 3, Trocken: 4 (ISO 105 - X12)

#### Reinigung

Regelmässig absaugen. Professionelle Trockenreinigung. Alternativ dazu mit einem feuchten Tuch abwischen.

\*Die Scheuerfestigkeitsprüfung ergibt selbst bei gleichen Testmustern stark abweichende Ergebnisse. Das Zertifikat eines unabhängigen Prüfinstitutes über ≥100,000 Scheuertouren erhalten Sie von unserem Vertriebsinnendienst oder auf unserer Webseite. Intern spezifizieren wir auch dieses Produkt mit >100,000 Scheuertouren, die in der Serienfertigung als realistisch angenommen werden. Bitte nehmen Sie zur Kenntnis, dass die Scheuerfestigkeitsprüfung allein keine Aussagekraft über die Langlebigkeit eines Bezugsstoffes hat. Wir sind von der Langlebigkeit unserer Produkte überzeugt und bieten daher 10 Jahre Garantie (Details auf Anfrage).

Eine optimale Nahtausreissfestigkeit hängt von der Nahtfahne, der verwendeten Nadel und dem Näh-Garn ab. Wir empfehlen daher Nähversuche durchzuführen.

Handelsübliche Farbabweichungen können auftreten und berechtigen nicht zur Reklamation. Wir behalten uns die Änderung technischer Spezifikationen vor. Die registrierten und nicht registrierten Urheberrechte der Dessinierungen sind ausschliessliches Eigentum der Camira Fabrics Limited.

### F

#### Composition

69% Laine, 22% Flax, 8% Polyamide, 1% Viscose  
Teintures non métalliques

#### Écologique

Avec le certificat EU Ecolabel  
Contient de la Laine et des fibres  
originaire de Tiges

#### Largeur

140 cm minimum

#### Poids

330 g/m<sup>2</sup> ±5% (460 g/m.l ±5%)

#### Résistance à l'abrasion\*

Usage intense / garantie 10 ans. Certificat  
indépendant ≥100,000 cycles Martindale

#### Flammabilité

EN 1021 - 1 (cigarette)  
EN 1021 - 2 (allumette)  
BS 7176 Low Hazard  
BS 5852 Ignition Source 5  
BS 7176 Medium Hazard  
ÖNORM B 3825 & A 3800-1 (58 kg/m<sup>3</sup>  
CMHR Foam)  
UNI 9175 Classe 1 IM  
BS 5867-2: Type B Curtains & Drapes  
*Notes: Le comportement non-feu dépend de la mousse utilisée. Cette gamme a été testé sur une mousse de 34-38 kg/m<sup>3</sup> CMHR mousse, excepté mentionné différemment.*

#### Solidité à la lumière

5 (ISO 105 - B02)

#### Solidité au Frottement

Mouillé: 3, Sec: 4 (ISO 105 - X12)

#### Nettoyage

Aspirer régulièrement. Nettoyage à sec professionnel. Autrement, essuyer avec un tissu humide.

\*Les tests de résistance à l'abrasion proposent une large variété de résultat final, parfois sur le même échantillon de tissu. Le certificat indépendant de ≥100,000 cycles est disponible sur notre site internet; vous pouvez également contacter notre Service Clients. Nous validons également - en interne - à >100,000 cycles; ce qui est, d'après nous, plus réaliste dans le but d'obtenir une continuité égale des résultats de tests. Merci de noter que l'abrasion seule ne constitue pas un indicateur de confiance dans la performance du tissu à long terme. Nous avons une confiance absolue en nos produits et leur durabilité, c'est pour cela que nous vous offrons une garantie robuste de 10 ans.

Veillez noter que la performance du joint dépend de sa construction ainsi que de l'aiguille et du type de fil utilisés.

une variation de couleurs peut provenir (commercialement tolérable). Nous réservons le droit de changer les spécifications techniques sans préavis. Les Droits de Conception non-enregistrés et les droits d'auteur de tous les motifs sont la propriété exclusive de Camira Fabrics Limited.

### ES

#### Composició

69% Lana, 22% Lino, 8% Polyamide, 1% Viscose  
Tintes no metàlics

#### Ambiental

Certificado con EU Ecolabel  
Contiene lana y fibras naturales

#### Ancho

140 cm mínimo

#### Peso

330 g/m<sup>2</sup> ±5% (460 g/lin.m ±5%)

#### Resistencia a la abrasión\*

Garantía de 10 años con uso intenso  
independientemente del certificado de  
≥100,000 Ciclos Martindale

#### Inflamabilidad

EN 1021 - 1 (cigarillo)  
EN 1021 - 2 (cerilla)  
BS 7176 Low Hazard  
BS 5852 Ignition Source 5  
BS 7176 Medium Hazard  
ÖNORM B 3825 & A 3800-1 (58 kg/m<sup>3</sup>  
CMHR Foam)  
UNI 9175 Classe 1 IM  
BS 5867-2: Type B Curtains & Drapes  
*Nota: El grado de Inflamabilidad depende del tipo de foam utilizado. Esta gama ha sido testada usando foam CMHR de 34-38 kg/m<sup>3</sup>, en caso de otro tipo de foam se informará.*

#### Solidez a la luz

5 (ISO 105 - B02)

#### Solidez al rozamiento

Húmedo: 3, Seco: 4 (ISO 105 - X12)

#### Limpieza

Limpiar con aspirador con regularidad. Limpiar en seco, o bien lavar con un paño húmedo.

\*Los Test de Abrasión producen unos resultados muy variables incluso con la misma muestra. El certificado de ≥100,000 ciclos Martindale está disponible en nuestra web o se puede pedir al Departamento Comercial. Internamente también certificamos este producto >100,000 ciclos, que pensamos que es lo más realista posible en este caso, con una repetición de resultados tan dispares. Tengan en cuenta que el Test de Abrasión solo no es un indicador fiable sobre el desgaste de un tejido. De hecho, estamos tan convencidos en la durabilidad de nuestros tejidos, que ofrecemos una garantía de 10 años (detalles completos disponibles).

Tenga en cuenta que el rendimiento de la costura depende de la construcción de la costura, además de la aguja y del tipo de rosca. Le recomendamos que se aconsejen para coser la costura.

las variaciones de lote a lote en la sombra se puede producir dentro de tolerancias comerciales. Nos reservamos el derecho a efectuar modificaciones técnicas sin previo aviso. Los derechos sobre los diseños no registrados y los derechos de autor en todos los diseños son propiedad exclusiva de Camira Fabrics Limited.